

Teknisk datablad

## TP600

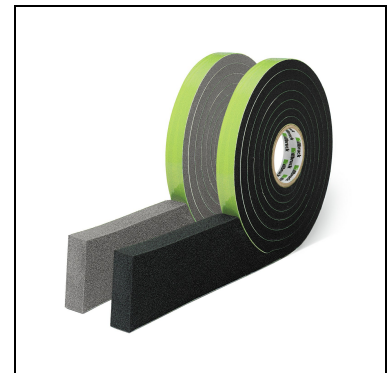
### ILLMOD 600

#### Imprægneret fugebånd

30-04-2024 / V 2

#### Beskrivelse

TP600 er et forkomprimeret fugebånd med et blødt og fleksibelt polyuretanskum med åbne celler, imprægneret med en akrylbaseret, UV-stabiliseret harpiks. Harpiksen er vandafvisende og indeholder et brandhæmmende middel. Fugebåndet leveres som forkomprimerede ruller med en klæbende side for at lette den første påføring. Det er vejrbestandigt over for de mest ekstreme kombinationer af vind og regn og opfylder de fleste krav til udvendig vejrbestandighed til vinduestætninger og i bygge- og anlægsapplika<sup>tt</sup>



#### Funktioner og fordele

- 10 års funktionsgaranti
- Køreregnstæt op til 600 Pa
- UV-bestandig og diffusionsåben
- Udvider sig og trækker sig sammen kontinuerligt for at tilpasse sig bevægelser, samtidig med at samlingerne forsegles.
- Varme- og lydisolering
- Kan overmales med akrylat- og pudsmaling
- Let at montere, da den ene side er selvklæbende
- Har siden 1965 vist sig at være modstandsdygtig over for slagregn i konstruktioner over jorden.

#### Anvendelse Formål

Hævelsesfugebånd til effektiv tætning i konstruktioner over jorden som f.eks. facade-, vindues- og dørfuger.

#### Opbevaring

Opbevar rullerne vandret og i den originale karton mellem +1°C og +20°C i tørre områder og beskyttet mod direkte sollys. Forsegl emballagen igen mellem brug for at forhindre udvidelse under opbevaring.

#### Holdbarhed

2 år ved opbevaring i uåbnet originalemballage.

#### Tilgængelig farve

Antracit, grå og lysegrå (nyhed i 2024!)

#### Certifikater

Svanen listed, A+

#### Standardstørrelser

## Teknisk datablad

# TP600

## ILLMOD 600

Bredde (mm)	Tykkelse (mm)	Rullelængde (m)	Ruller pr. Kasse	Farve
10	3-7	8	30	Antracit
10	3-7	8	30	Grå
15	3-7	8	20	Antracit
15	3-7	8	20	Grå
15	3-7	8	20	Lysegrå
15	5-10	5,6	20	Antracit
15	7-12	4,3	20	Antracit
15	7-12	4,3	20	Grå
20	8-15	3,3	15	Antracit
20	8-15	3,3	15	Grå
20	8-15	3,3	15	Lysegrå
20	10-18	4,5	10	Grå
20	10-18	4,5	10	Ljusgrå
20	10-18	4,5	10	Antracit
25	13-24	5,2	12	Lysegrå
25	13-24	5,2	12	Grå
30	13-24	5,2	10	Antracit
30	13-24	5,2	10	Grå
35	17-32	4	8	Antracit
35	17-32	4	8	Grå
35	17-32	4	8	Lysegrå
40	22-40	2,7	7	Antracit
40	22-40	2,7	7	Grå
40	22-40	2,7	7	Lysegrå

## Teknisk information

Bygningsklassifikation	DIN 4102	B1, selvslukkende
For modstandsdygtighed over for regn under kørsel	DIN EN 18542	Standardens krav er opfyldt op til de beskrevne fugedimensioner, som giver et minimum på 600 Pa.
Eksponeringsklasse for imprægnerede skumbånd	DIN 18542	BG1
Luftgennemtrængelighed	DIN 18542	$\alpha < 1.0 \text{ m}^3 / [\text{h.m.}(\text{daPa})2/3]$
Lydisolations	DIN EN ISO 717-1	52 dB i en 8 mm fuge
Termisk ledningsevne	DIN EN 12667	$\lambda 10 < 0.048 \text{ W/m/K}$
Uv-modstands	DIN 18542	holdbar inden for anvendelsesområdet for fri vejrbestandighed
Sd-	DIN EN ISO 12572	< 0,5 m
Kompatibilitet med byggematerialer	DIN 18542	Ingen tegn på korrosion på jern, zink, stål, galvaniseret stål, aluminium og kobber. Ingen negative virkninger på beton, porebeton, mursten, visse sten, PVC, plexiglas eller træ.
Driftstemperatur		-30°C til +80°C
Af opbevaringstemperatur		+1°C til +20°C
Ydelsesgaranti		10 års funktionsgaranti
		Under de betingelser, der er specificeret af producenten.
Certificeringer	GEV	EC 1 PLUS

Teknisk datablad

**TP600****ILLMOD 600**

## Teknisk information

Båndvalgs	- Fugebåndet skal vælges, så rullebredden (fugedybden) mindst er lig med den anvendte tandtykkelse (fugebredde). - Kontakt Tremco CPG for anvendelser, der ligger uden for denne instruktion.
Opbevarings	Opbevar rullerne vandret og i den originale karton mellem +1°C og +25°C i tørre områder og beskyttet mod direkte sollys. Forsegl emballagen igen mellem hver brug for at forhindre udvidelse under opbevaring.

## Ansøgningsbetingelser - Yderligere

Kan overmales med de fleste diffusionsåbne akrylat- og pudsfarver, der findes på markedet. Opfylder kravene i RAL.

## Anvendelsesområder

TP600 er en imprægneret ekspanderende fugebånd til brug i en række bevægelsesfuger, herunder vinduestætninger og andre applikationer. Den er uigennemtrængelig for slagregn og opfylder de fleste krav til en udvendig vejrforsegling mellem bygningskomponenter.

## Tilberedning

- Til monteringen er der brug for et målebånd eller en lineal, en stålspatel, en saks eller kniv og eventuelt træ- eller plastkiler.
- Fugeoverfladen renses for snavs, og grove mørtelrester fjernes.
- Nogle porøse og sugende fugeoverflader skal måske behandles med en vandafvisende primer, før tapen monteres.
- Vælg den korrekte dimension efter at have kontrolleret fugebredden og den maksimale fugebevægelse.
- Tryk ikke tapen for hårdt sammen, når den monteres i præfabrikerede bygningselementer.

## Anvendelse

### Vinduer og vinduestyper

- På aluminiumsbeklædte vinduer monteres listen på trærammen, lige inden for rammens aluminiumsdel.
- På andre vinduer monteres tætningslisten mindst 15 mm inde i rammen, så der dannes en luftspalte foran listen, når eventuelle beslag/foringer monteres omkring vinduet.
- Hvis der ikke er monteret beslag/foring, monteres båndet, så det er æstetisk korrekt.
- Sekundær tætning anbefales altid type/ME404/ME402/ME508 for at beskytte fugtfølsomme detaljer.

### Montering på vinduer

- Klip de første 25 mm af tapen, også de sidste 25 mm af tapen (her er tapen hård og affaset og vil ikke svulme ordentligt op).
- Klip tapen med et overmål på 1-2% (1-2 cm/meter tape). Tapen krymper, når beskyttelsestapen fjernes.
- Et afklippet stykke tape placeres i bunden af vinduesåbningen. Undgå så vidt muligt at forstyrre tapen ved eventuel palletering. Hvis tapen skal forstyrres ved nivellering, skal der skæres så lidt tape væk som muligt.
- De tre andre afklippede længder tapes direkte på vinduet. Tapen i toppen centrerer på vinduet, og kanterne foldes ned langs siden af vinduet.
- Eventuelle huller til adjufix laves med en hulsav eller kniv, så adjufix ikke trykker mod tapen.
- Herefter monteres vinduet, og enderne af den øverste liste foldes tilbage, så fugerne kan udvide sig ordentligt.
- Når fugestrimlerne har udvidet sig, kontrolleres samlingerne, alle 4 vinkler, hjørner og også ved pallebakkerne for at sikre, at

Teknisk datablad

## TP600

### ILLMOD 600

der ikke er huller.

- Eventuelle huller fyldes med SP519 eller SP054.
- Hvis der ønskes ekstra lyd-, luft- og/eller diffusionstætning, fuges der indvendigt med SP519, SP525 eller SP054, direkte på listen eller ved hjælp af en bundliste (PR102).

### Bemærk venligst

- Dækkene kan monteres under alle vejrforhold og har ingen temperatur- eller fugtighedsrestriktioner, men i varmt vejr vil dækkene udvide sig hurtigt og omvendt i koldt vejr.
- Ved montering i varmt vejr kan det være nødvendigt at afkøle dækkene i f.eks. en køletaske for at give mere tid til monteringen.
- I koldt vejr tager udvidelsen lang tid, men kan fremskyndes ved forsigtigt at opvarme dækkene med en varmepistol, aldrig med åben ild. På de årstider, hvor ekspansionen tager tid, skal dækkene fastgøres med kiler, indtil de har ekspanderet og sidder af sig selv, hvorefter kilerne fjernes.
- En god temperatur til opbevaring af tapen er +1 til +20 C, hvis det er muligt, tapen kan opbevares koldere, men bring tapen til stuetemperatur i 24 timer, før tapen monteres.
- Når du bruger tætningsbånd til vinduestætning og ønsker ekstra lyd- og lufttætning, skal du fuge på indersiden med SP519, SP525 eller SP054, direkte på båndet eller ved hjælp af en bundstrimmel (PR102).
- Ved samling på plastfolie anvendes SB012/SB014), eller tape, ME315.
- Underjordisk anvendelse er ikke egnet.
- Overmalet maling kan krakelere, da den normalt ikke kan følge fugens temperaturafhængige bevægelser. Hvis der overmales, skal det ske i tynde lag.

### I3 garanti

"i3" vinduestætningssystem: Garantien gælder for ejendommens ejer med hensyn til lufttæthed, tæthed mod slagregn og isolerende forsegling af vinduesrammen. Hvis systemet ikke opfylder disse egenskaber, vil Tremco CPG acceptere udskiftningsomkostningerne i de første 5 år efter levering af produktet til installatøren, til 100%. Fra 6. til 8. år 60% og fra 9. til 10. år 20%. Ejeren af ejendommen skal underrette Tremco CPG om afslutningen af installationsarbejdet inden for 1 måned og indsende følgesedlerne for i3-produkterne. Detaljerede garantibetingelser og -dokumenter er tilgængelige på anmodning.

### Garanti

Tremco CPG Denmark A/S produkter er fremstillet i henhold til strenge kvalitetsstandarder. Ethvert produkt, som er blevet anvendt (a) i overensstemmelse med Tremco CPG Denmark A/S skriftlige instruktioner og (b) i enhver anvendelse anbefalet af Tremco CPG Denmark A/S, men som viser sig at være defekt, vil blive erstattet uden beregning. Der kan ikke tages ansvar for oplysningerne på denne side/blad, selv om de er offentliggjort i god tro og anses for at være korrekte. Tremco CPG Denmark A/S forbeholder sig ret til at ændre produktspecifikationer uden forudgående varsel i overensstemmelse med virksomhedens politik om løbende udvikling og forbedring. Det er et krav, at installatøren sikrer, at alle elementer er egnede og kompatible, før installationen påbegyndes, og at der kan opnås overensstemmelse, hvis det er nødvendigt.

### Sundheds- og sikkerhedsforanstaltninger

Læs og sørg for, at du forstår indholdet af sikkerhedsdatabladet, før arbejdet påbegyndes.

Teknisk datablad

**TP600**

**ILLMOD 600**

### For teknisk service

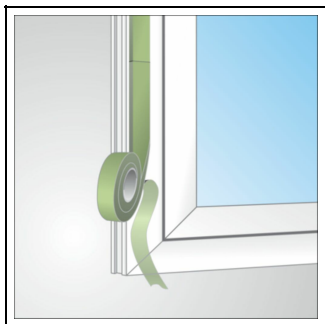
Tremco CPG har et team af erfarne tekniske sælgere, der kan hjælpe dig med at vælge og specificere produkter. For mere detaljeret information, service og tips og råd, kontakt venligst kundeservice på +46 31 570010.

Teknisk datablad

## TP600

### ILLMOD 600

#### Anvendelse



1.

#### Certifikat

